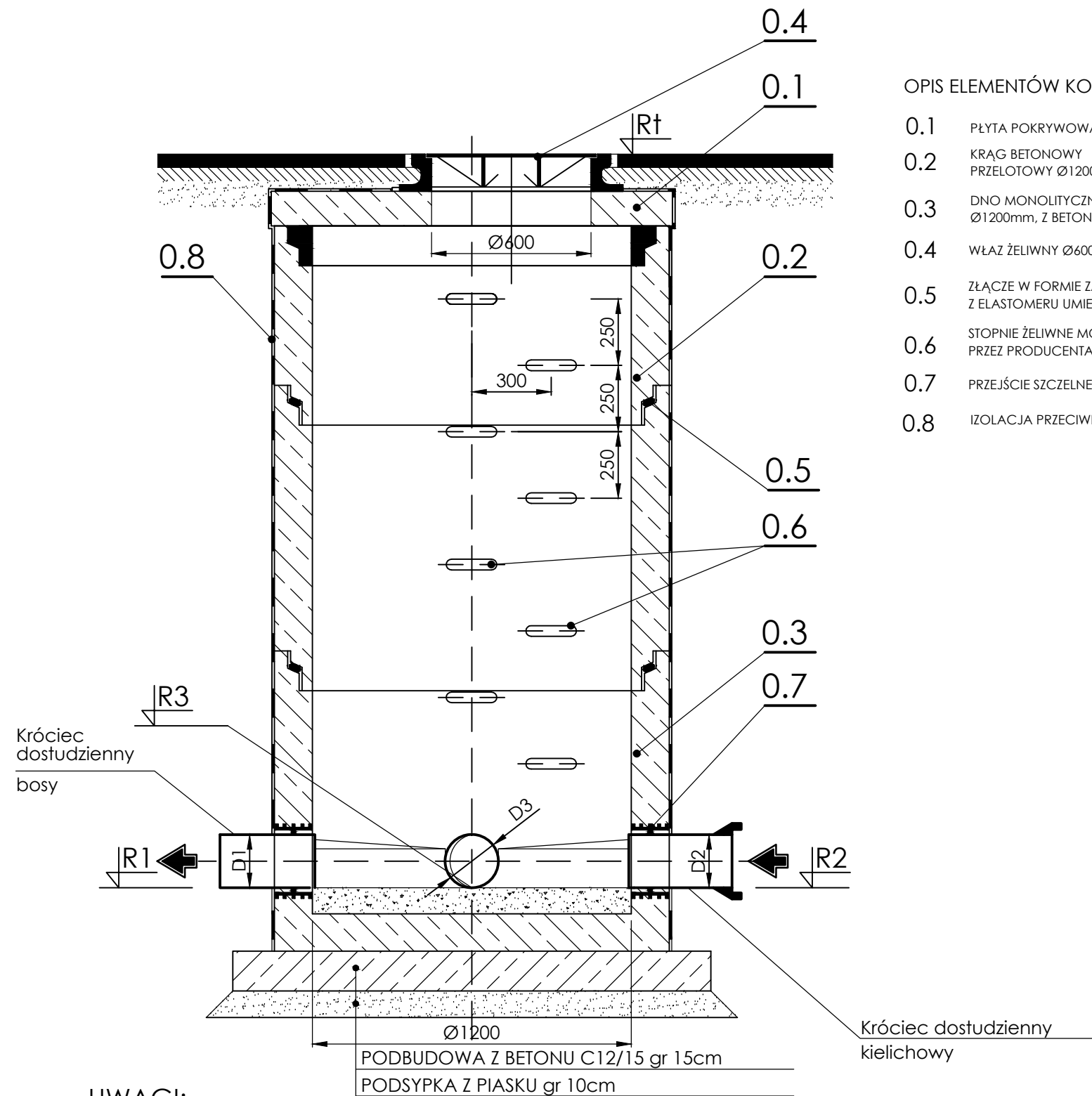


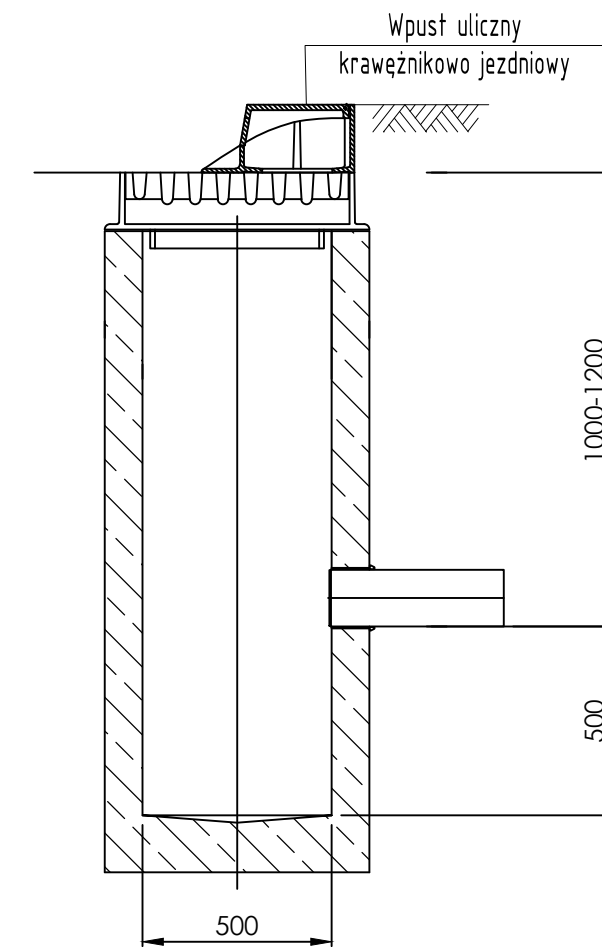
STUDNIA BETONOWA DN1200mm



UWAGI:

1. RZĘDNE WŁAZÓW STUDNI ROZPATRYWAĆ Z PROJ. DROGOWYM
2. POŁĄCZENIA KRĘGÓW NALEŻY OBMALTOWAĆ
3. STOSOWAĆ KRĘGI ZE ZINTEGROWANĄ USZCZELKĄ
4. POD PŁYTĄ POKRYWOWĄ UMIEŚCIĆ PIERŚCIEŃ ODCIĄŻAJĄCY.
5. ROZPATRYWAĆ Z RYS. PROFILÓW PODŁUŻNYCH.
6. STUDZIENKI WYKONAĆ Z BETONU HYDROTECHNICZNEGO WRAZ Z DOMIESZKAMI USZCZELNIAJĄCYMI
7. SZCZELNOŚĆ STUDZIENKI WG PN-EN 1610:2002
8. ZEWNĘTRZNA POWIERZCHNIA ŚCIAN STUDZIENKI ZABEZPIECZONA PRZED DZIAŁANIEM WODY GRUNTOWEJ
9. PIERŚCIEŃ ODCIĄŻAJĄCY Z WŁAZEM D400 DLA STUDNI W JEZDNI

STUDNIA WPUSTOWA DN500mm



OPIS ELEMENTÓW KONSTRUKCYJNYCH:

- 0.1 PŁYTA POKRYWOWA Z BETONU C35/45
- 0.2 KRAŁ BETONOWY PRZELOTOWY Ø1200mm, Z BETONU C35/45
- 0.3 DNO MONOLITYCZNE Ø1200mm, Z BETONU C35/45
- 0.4 WŁAZ ŻELIWNÝ Ø600
- 0.5 ZŁĄCZE W FORMIE ZAMKA, WRAZ Z USZCZELKĄ Z ELASTOMERU UMIESZCZONĄ WEWNĄTRZ ZŁĄCZA
- 0.6 STOPNIE ŻELIWNE MONTOWANE MIJANKOWO PRZEZ PRODUCENTA KRĘGÓW
- 0.7 PRZEJŚCIE SZCZELNE
- 0.8 IZOLACJA PRZECIWLIGOCIOWA DWUWARSTWOWA

Jednostka projektowa:		KFG Sp. z o.o. Sp. k. Biuro Projektów Drogowych ul. Wilczak 16a, 61-623 Poznań tel. (61) 821-92-00 fax: (61) 821-92-00 biuro@kfgsk.pl, www.kfgsk.pl	
Zamawiający:		Miasto Leszno Urząd Miasta Leszno K. Karasia 15 64-100 Leszno	
Stadium:		PROJEKT BUDOWLANO-WYKONAWCZY	
Zamierzenie budowlane:		Budowa ciągu pieszo-rowerowego przy drodze powiatowej nr 4760P Włoszakowice Jezierzycie Kościelne	
Branża:		SANITARNA	
Nazwa opracowania:		SCHEMAT STUDNI	
ZESPÓŁ PROJEKTOWY		SKALA 1:-	
funkcja	imię i nazwisko	specjalność i nr uprawnień	podpis
PROJEKTANT	mgr. inż. Paweł Kwiatkowski	w spec.sanitarnej bez ogr. WKP/0153/POOS/13	
SPRAWDZIŁ	mgr inż. Artur Szkop	w spec.sanitarnej bez ogr. WKP/0146/POOS/09	
data	nr umowy	nr rys.	faza
02.2016	MZD-BPU.272.14.2015	3	PBW
Tom			